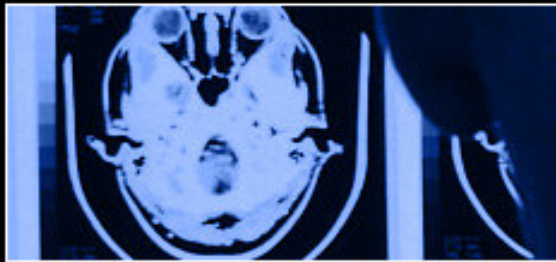
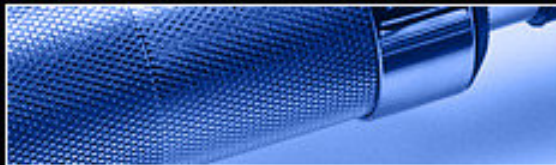


Casuística hospitalaria de ictus en población activa

Formas clínicas de presentación



Introducción



- Ictus durante jornada laboral
- Ausencia de datos en literatura
- Datos indirectos en estudios sobre retorno a vida laboral tras el ictus



Objetivo



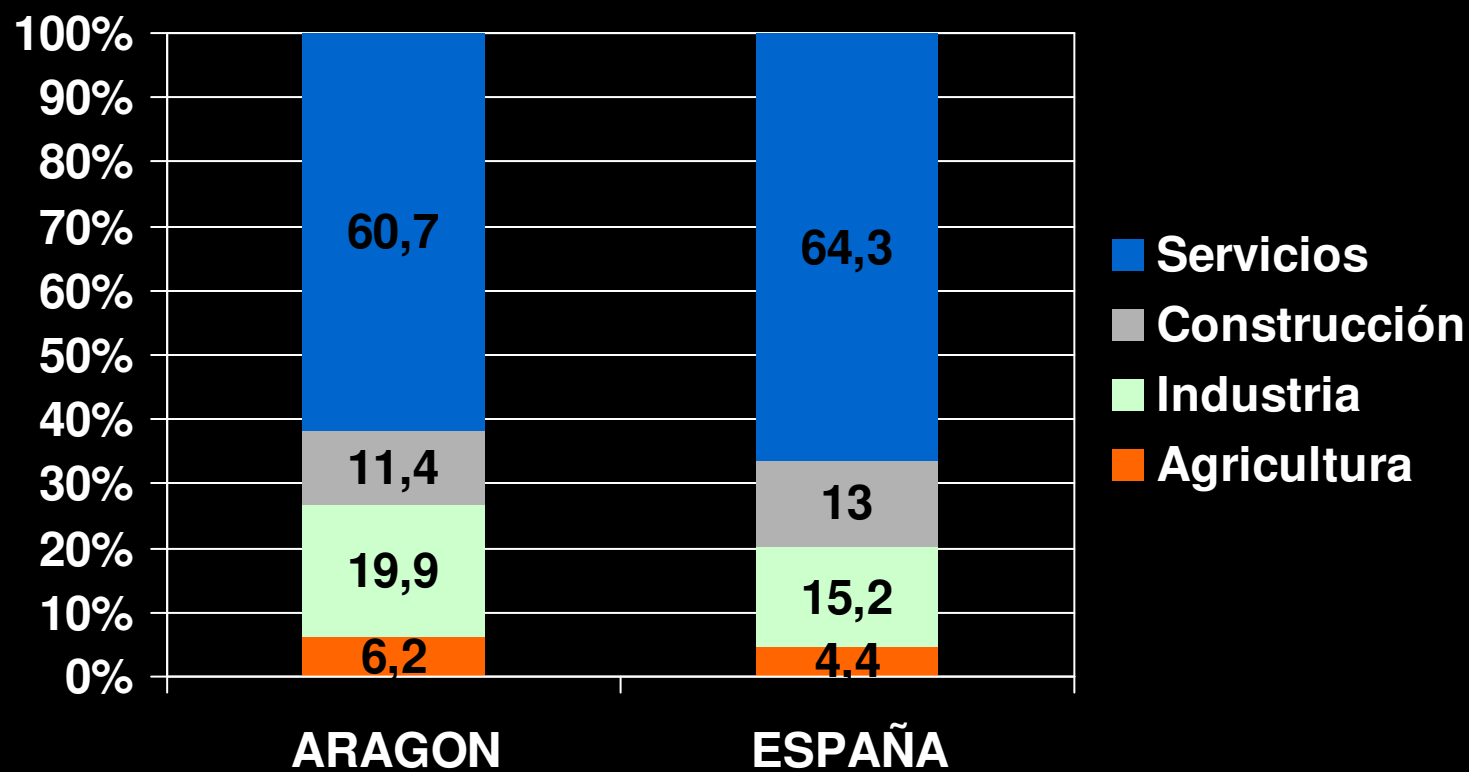
- Examinar la Casuística de un centro hospitalario



AMBITO DE ESTUDIO

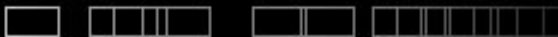


Población Activa Aragón



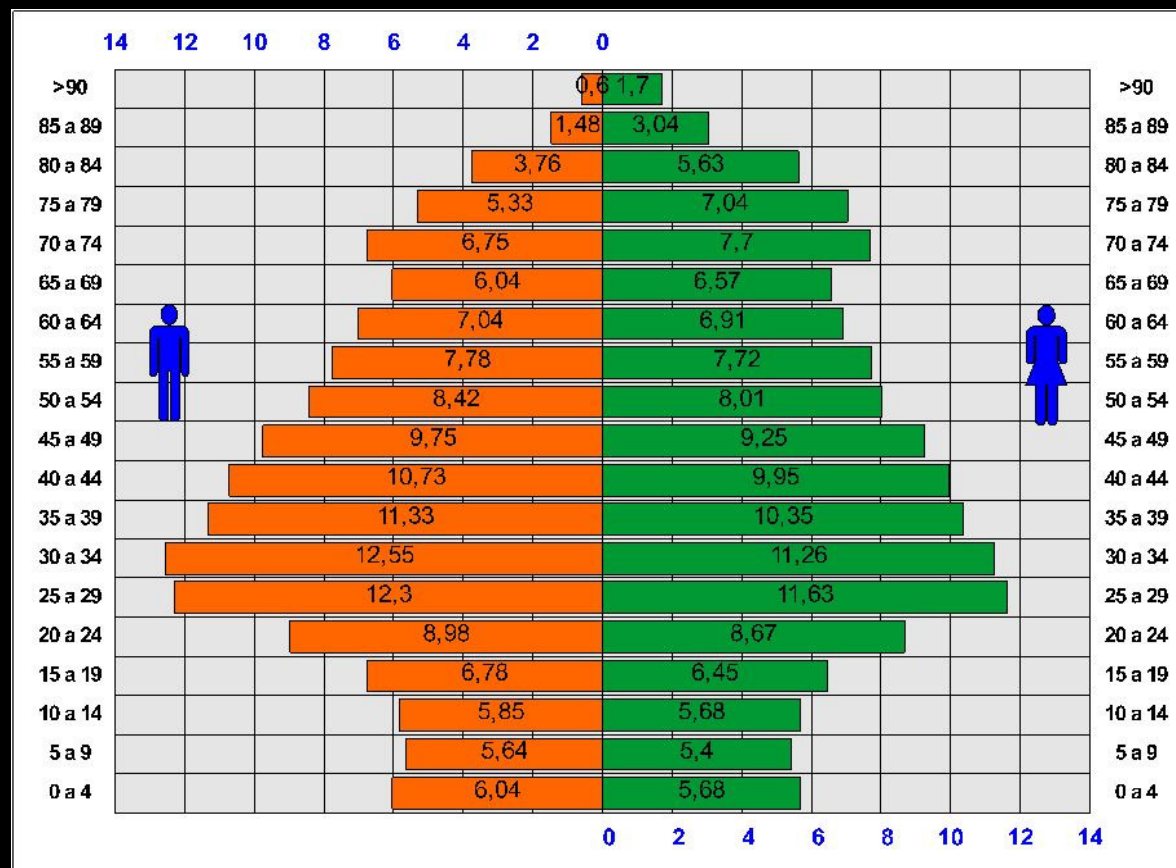
EPA TERCER TRIMESTRE 2007

Población de estudio



Sector de Salud ZARAGOZA III
278.357 personas (26,62 % Pensionistas)

Población de estudio



Servicio Aragonés de Salud 2005

Población de estudio: nº de Centros de Salud



areas de salud



Servicio Aragonés de Salud 2005

POBLACIÓN DE ESTUDIO



areas de salud

58,80
%



■ rural
■ urbana

41,20
%

Servicio Aragonés de Salud 2005

De la población del Sector Zaragoza III



- 50,29% son **mujeres**
 - 33% son **pensionistas**
 - Índice de **envejecimiento** superior a 164%
 - Índice **longevidad** >20%
 - **Esperanza vida** 77 años
 - Hombre 73,7 años
 - Mujer 80,2 años.
 - **Inmigración**
- | | | |
|--|--------|----------|
| • Pob Inmigrante Total en el Sector III: | 24.455 | (8,78 %) |
| • Pob Inmigrante en Zaragoza Capital Sector III: | 13.019 | (9,52 %) |
| • Pob Inmigrante en Zaragoza Provincia Sector III: | 11.436 | (8,95 %) |

Servicio Aragonés de Salud 2005

Hospital Clínico Univ. Lozano Blesa



Material y métodos



- Revisión retrospectiva
- Informe de alta
- Codificación
- 5 años consecutivos 2002-2006



Material y métodos



- Encuesta telefónica
 - Tipo actividad laboral
 - Relación momento de inicio de la clínica con actividad laboral
 - Reintegración al mundo laboral tras el ictus



Resultados



- 1554 historias clínicas valoradas
- 1234 pacientes seleccionados
- 1123 encuestas telefónicas



Datos globales



distribución por sexo

34%



■ mujer
■ varon

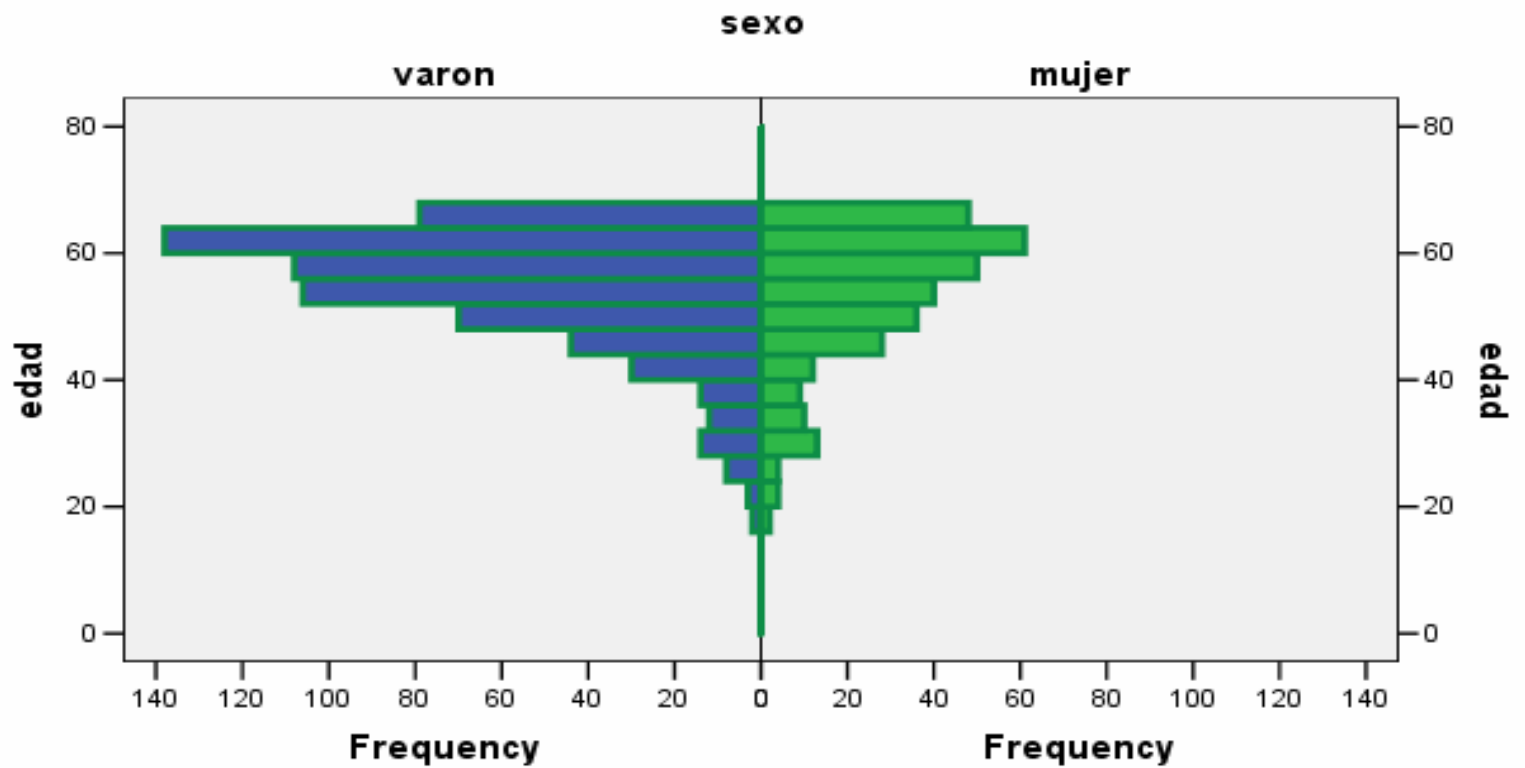
66%



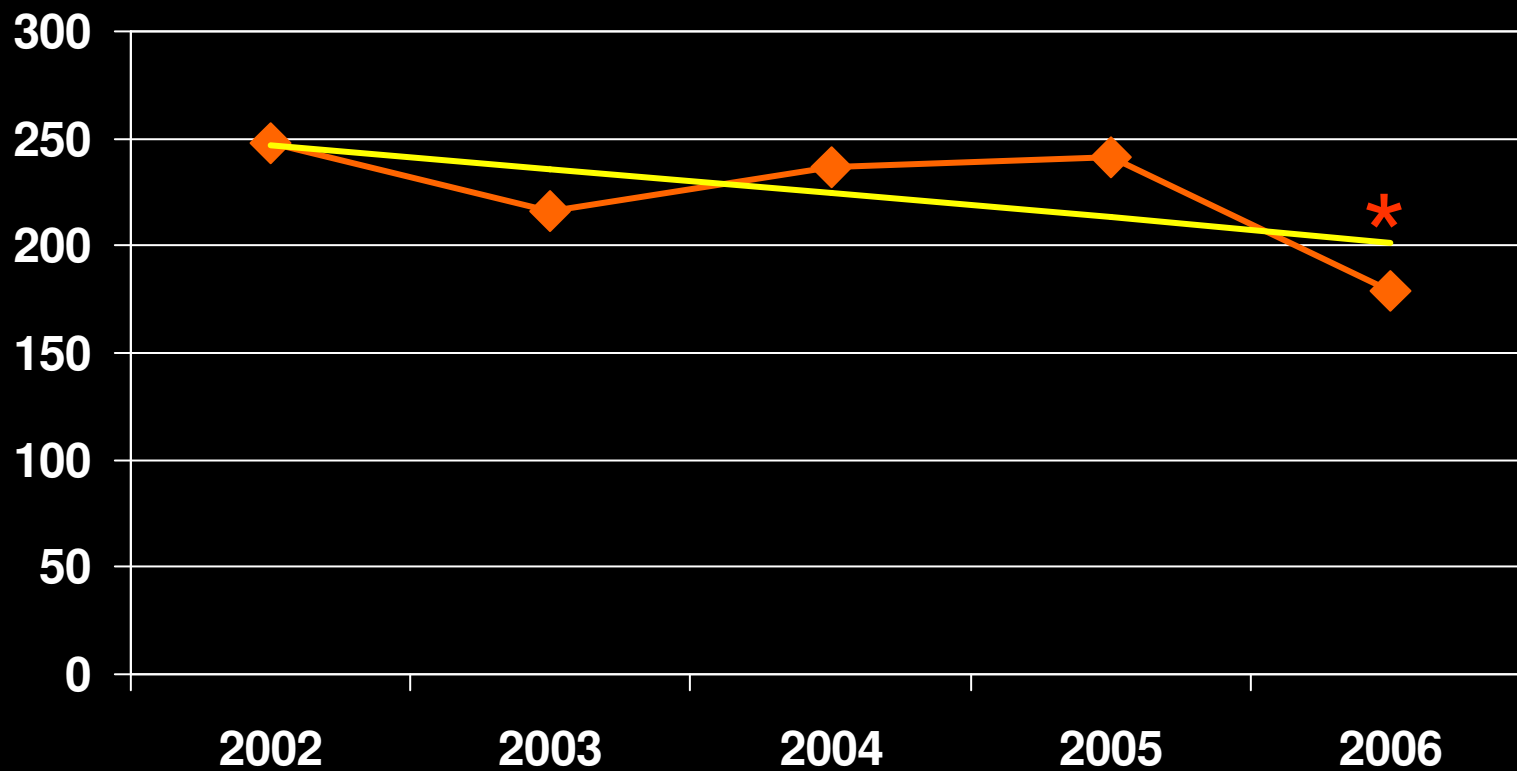
Datos globales



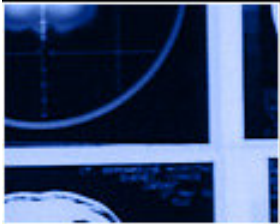
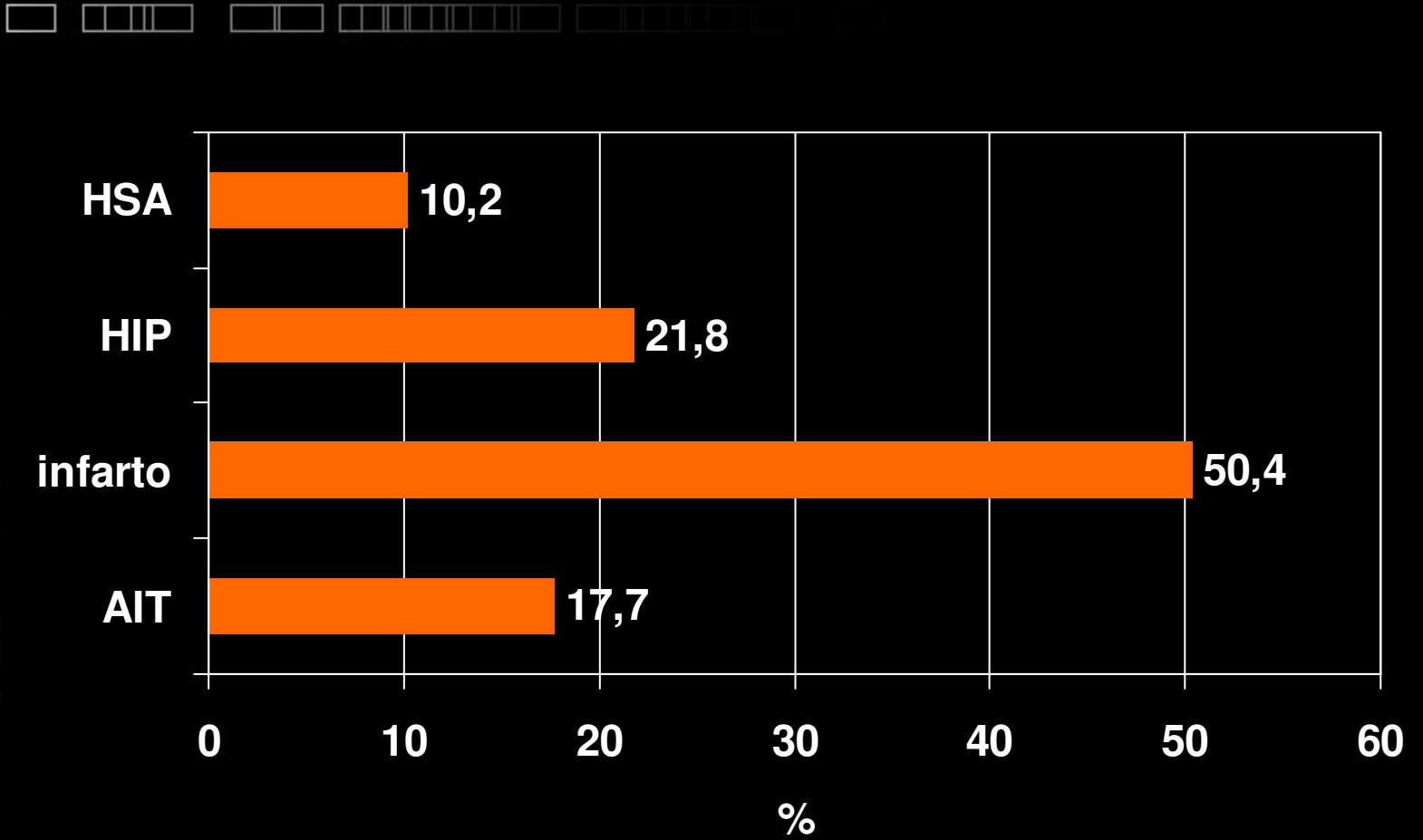
Media $63,5 \pm 10,08$



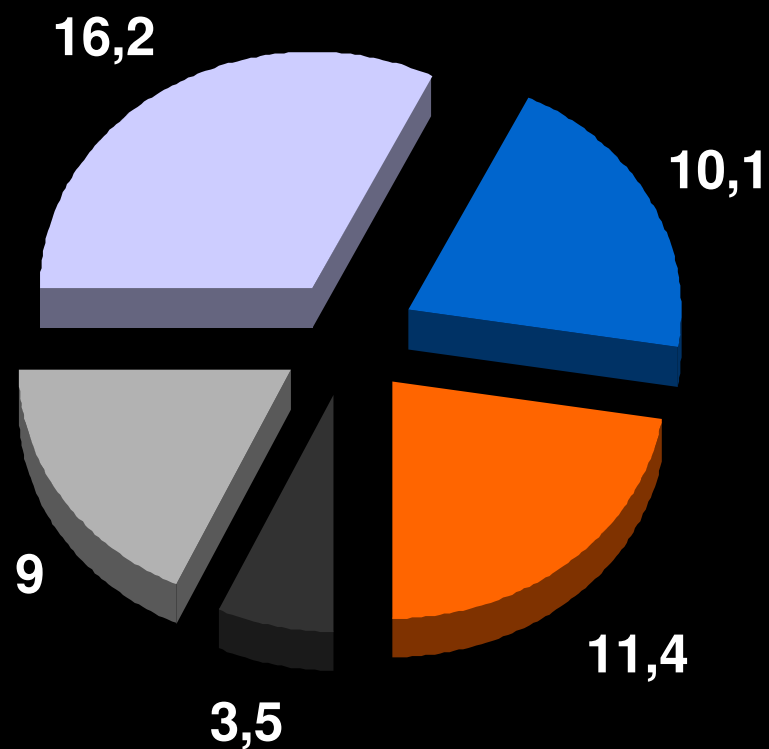
Distribución anual



Naturaleza del ictus



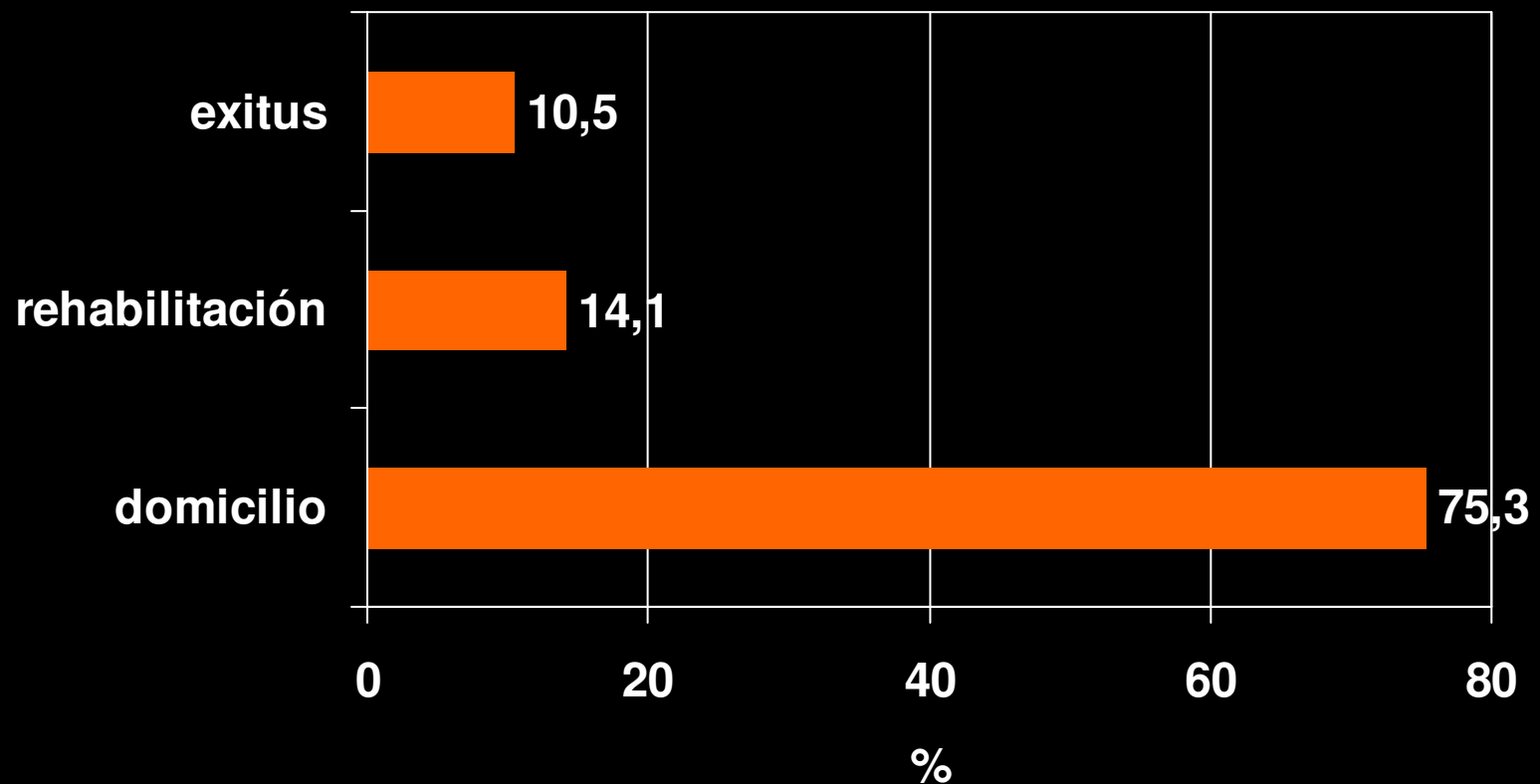
Etiología del ictus isquémico



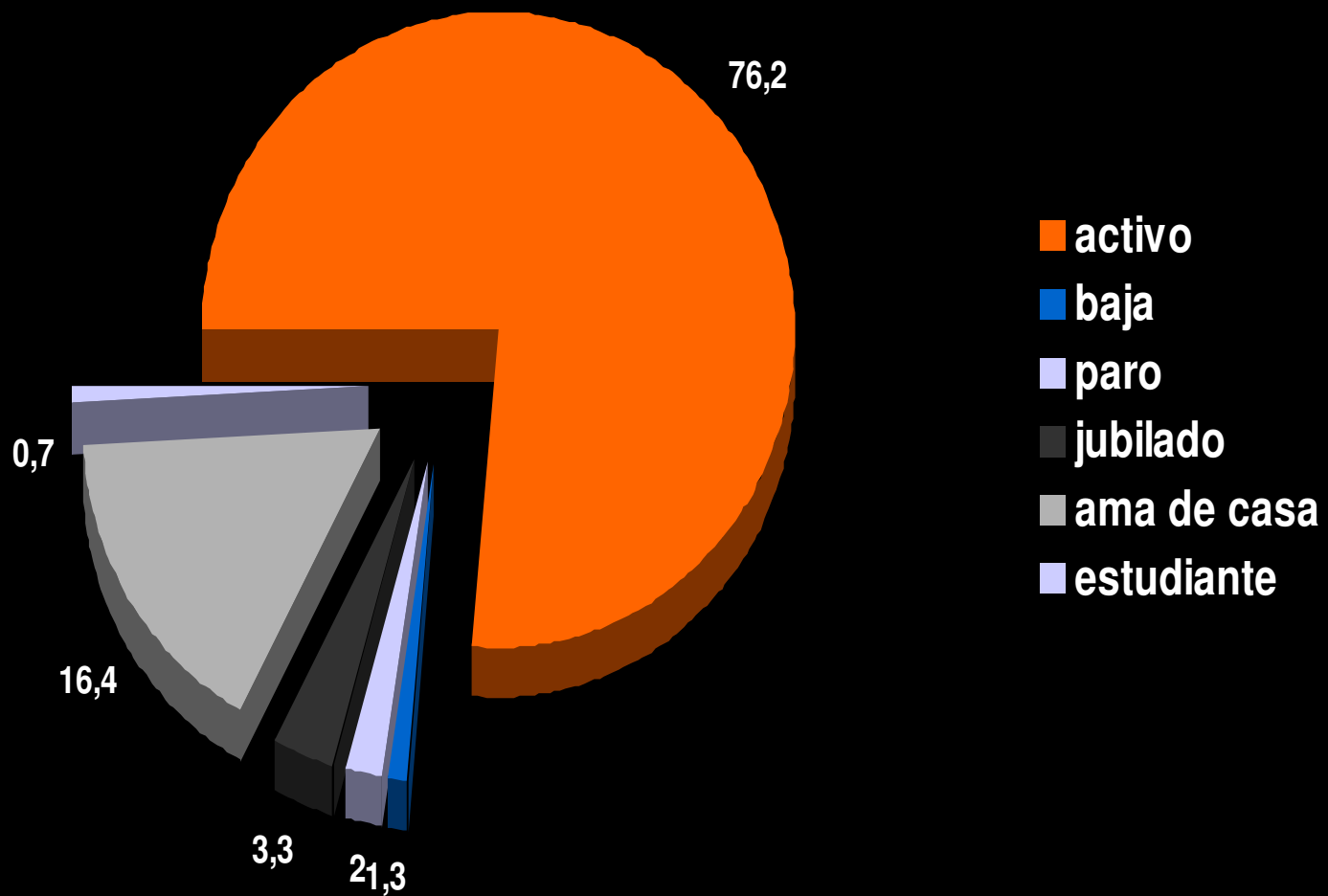
■ aterotrombótico ■ cardioembólico ■ lacunar ■ inhabitual ■ desconocida



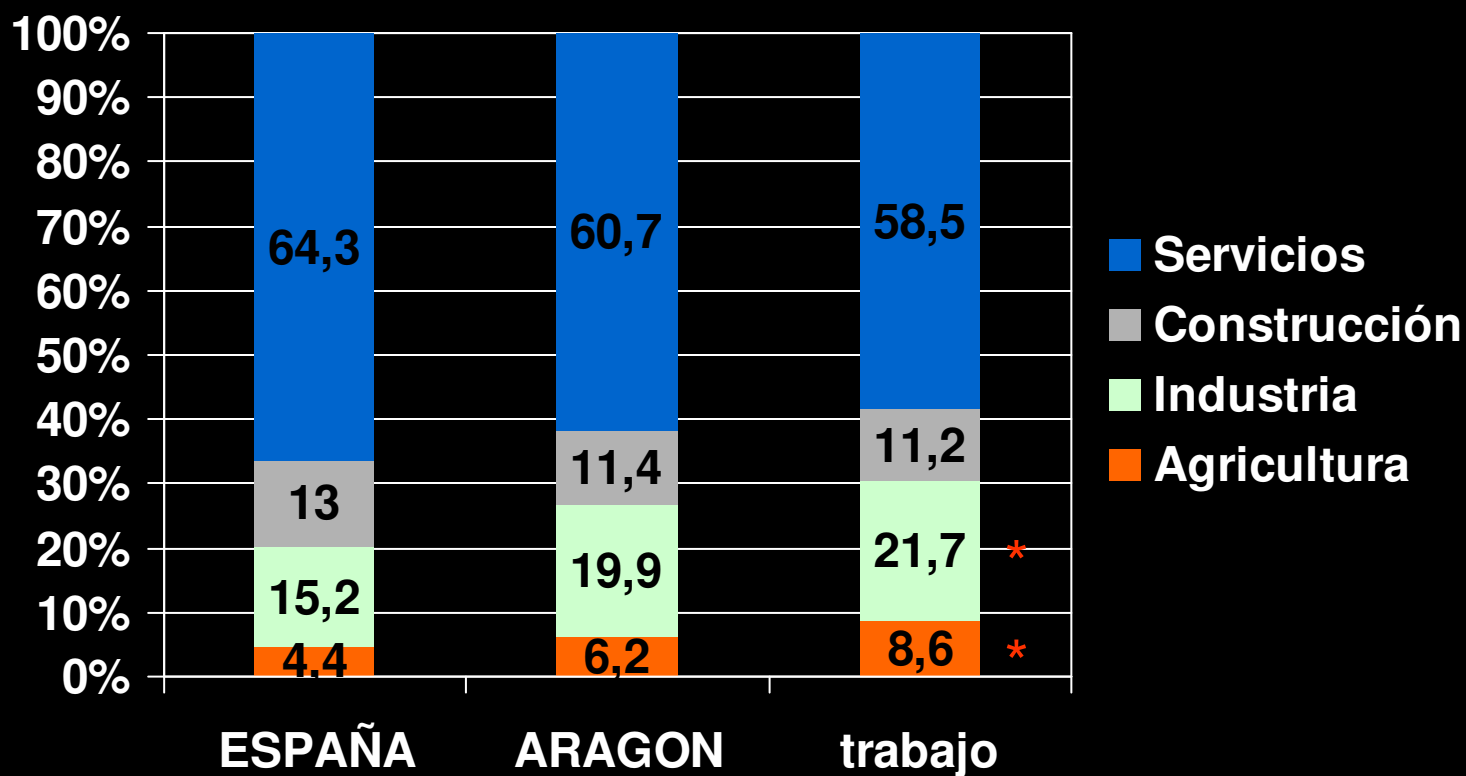
Destino al alta



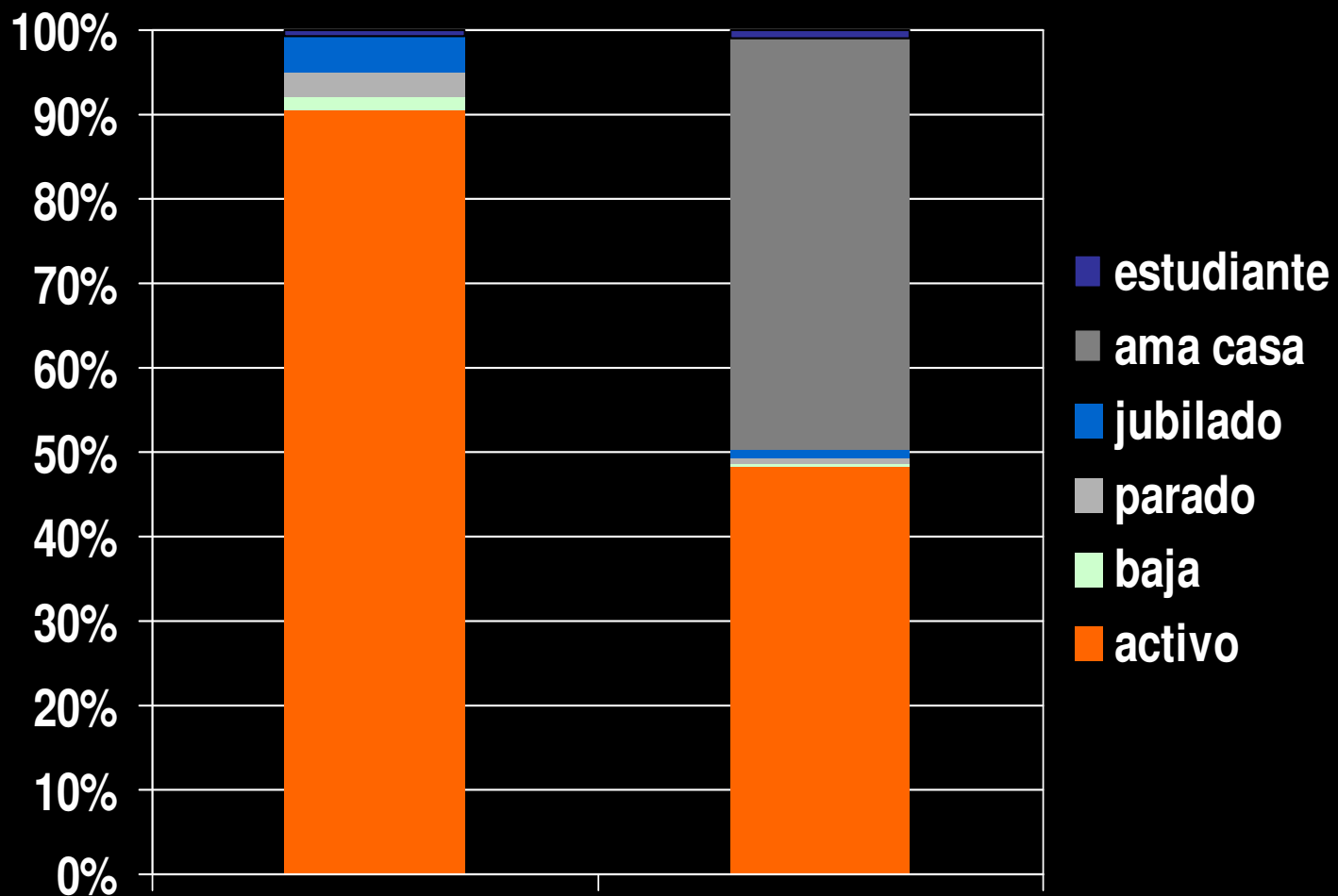
Situación laboral



Tipo de actividad laboral



Situación laboral por sexos



Ictus durante horario trabajo



- 1123 pacientes totales
- 267 ictus durante horario trabajo: 23,7%
 - 231 en el puesto de trabajo
 - 36 “in itinere”



Distribución por sexos



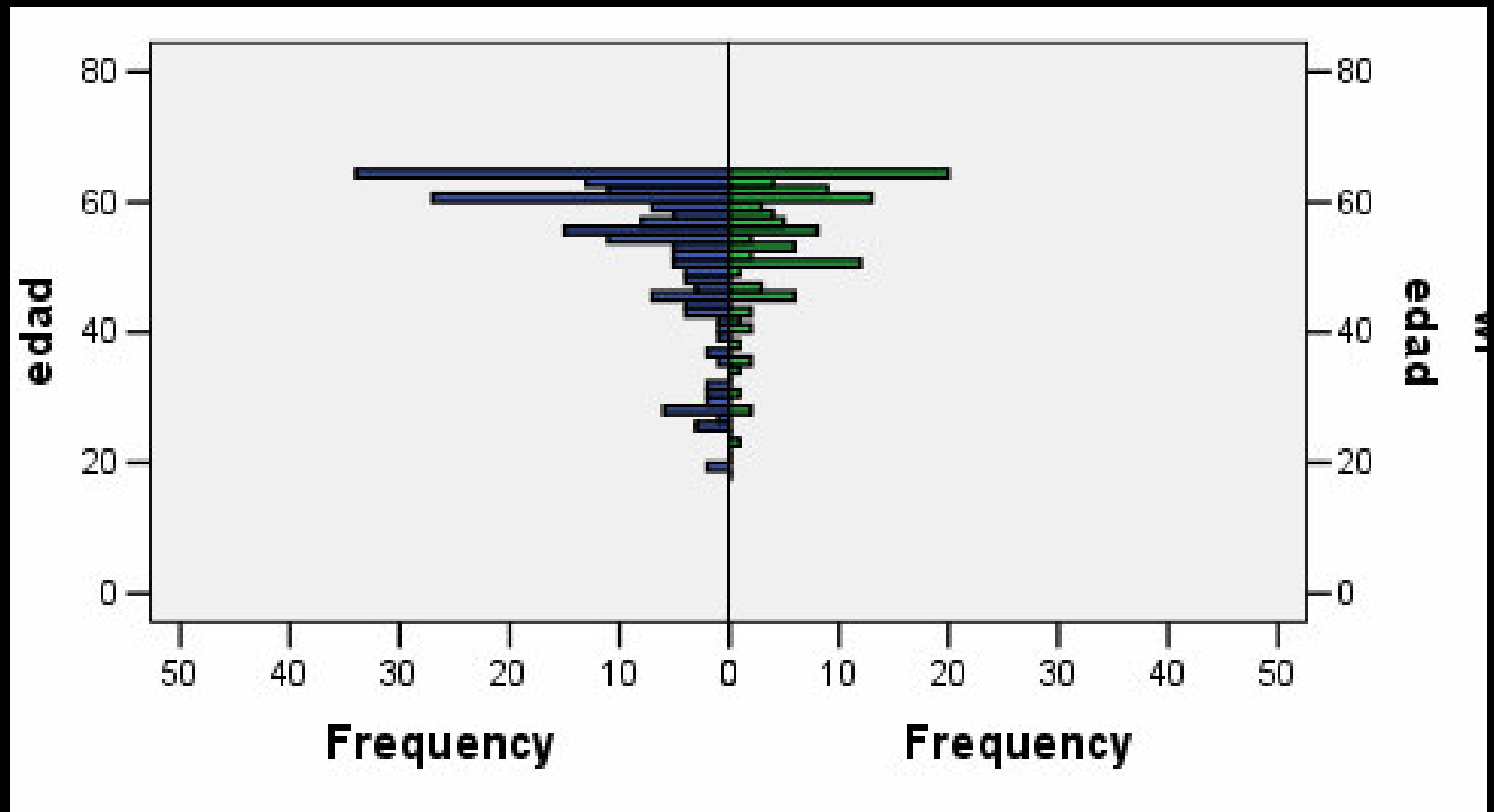
■ varon ■ mujer



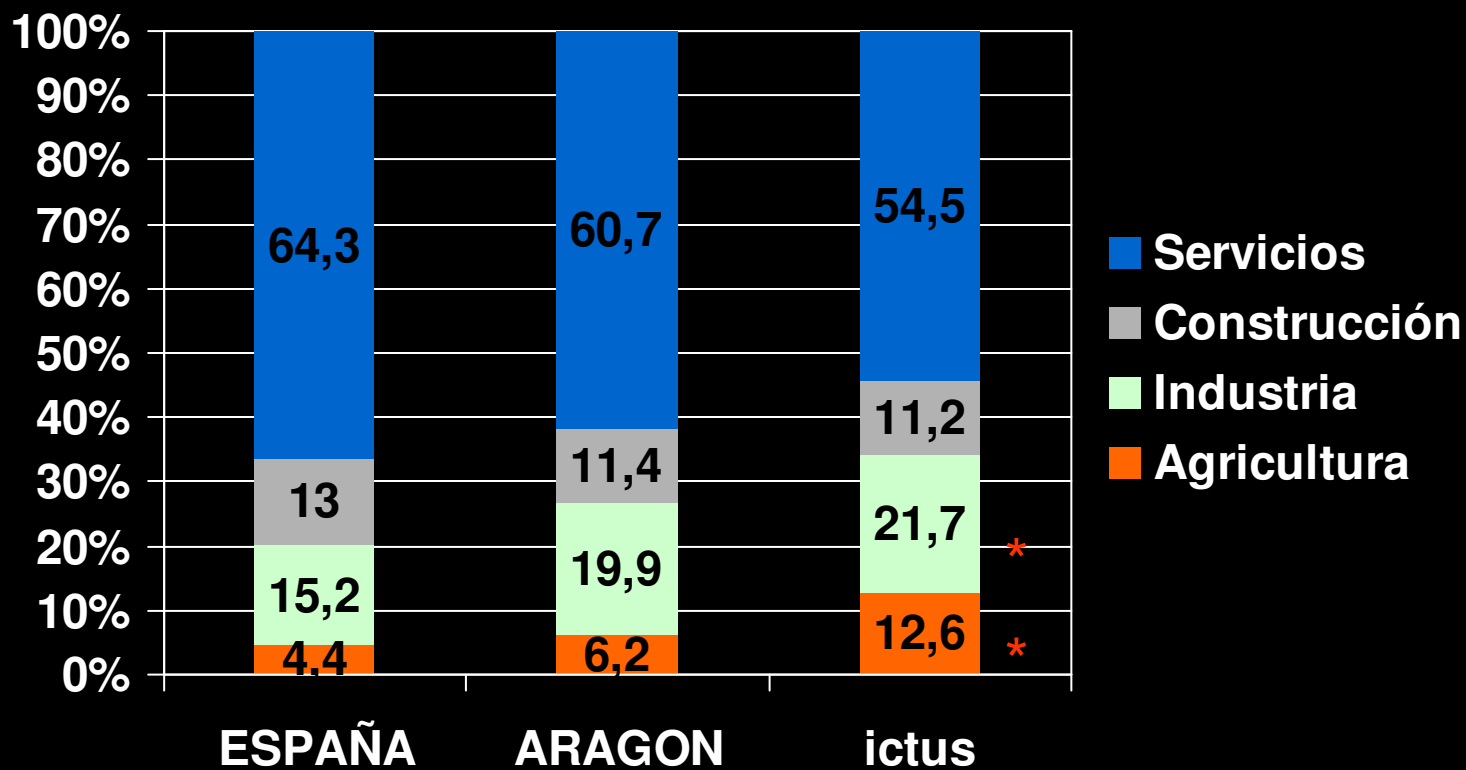
edad



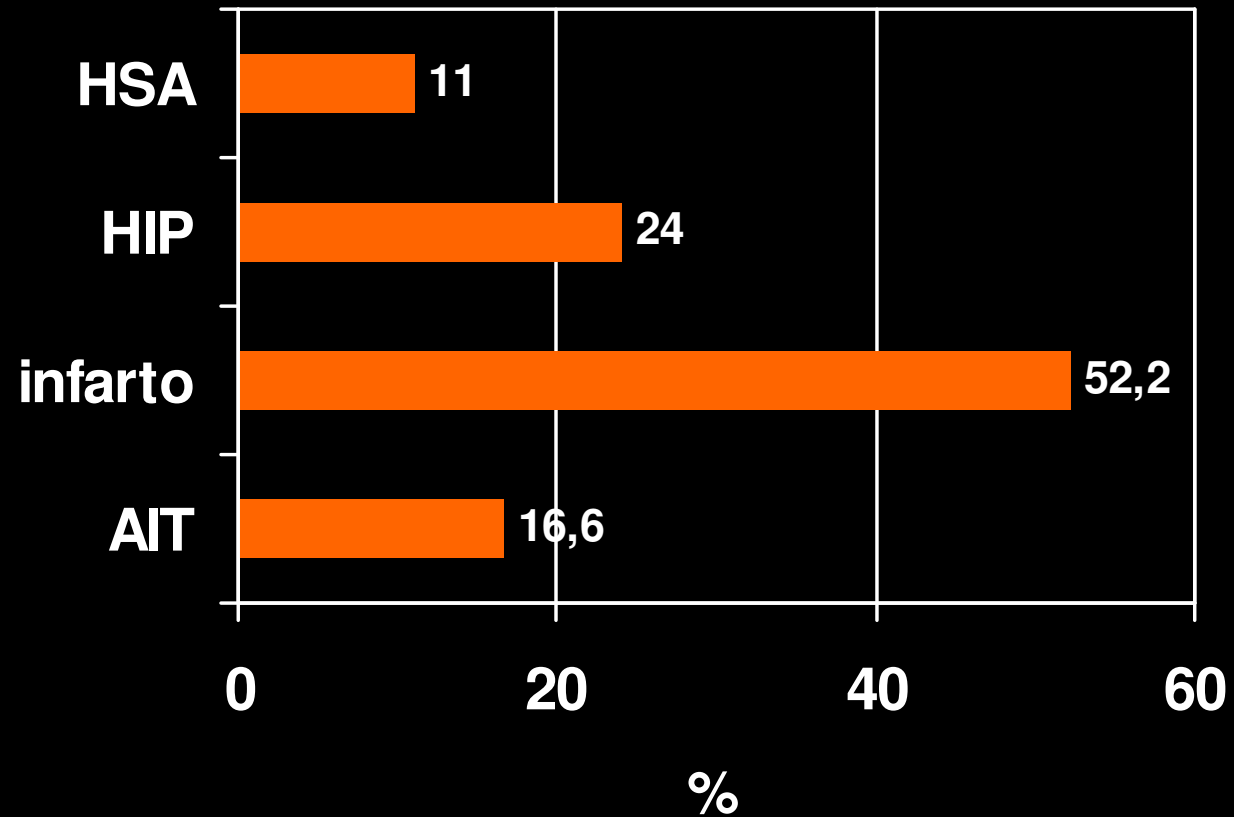
- Media edad 60,2



Tipo de actividad laboral



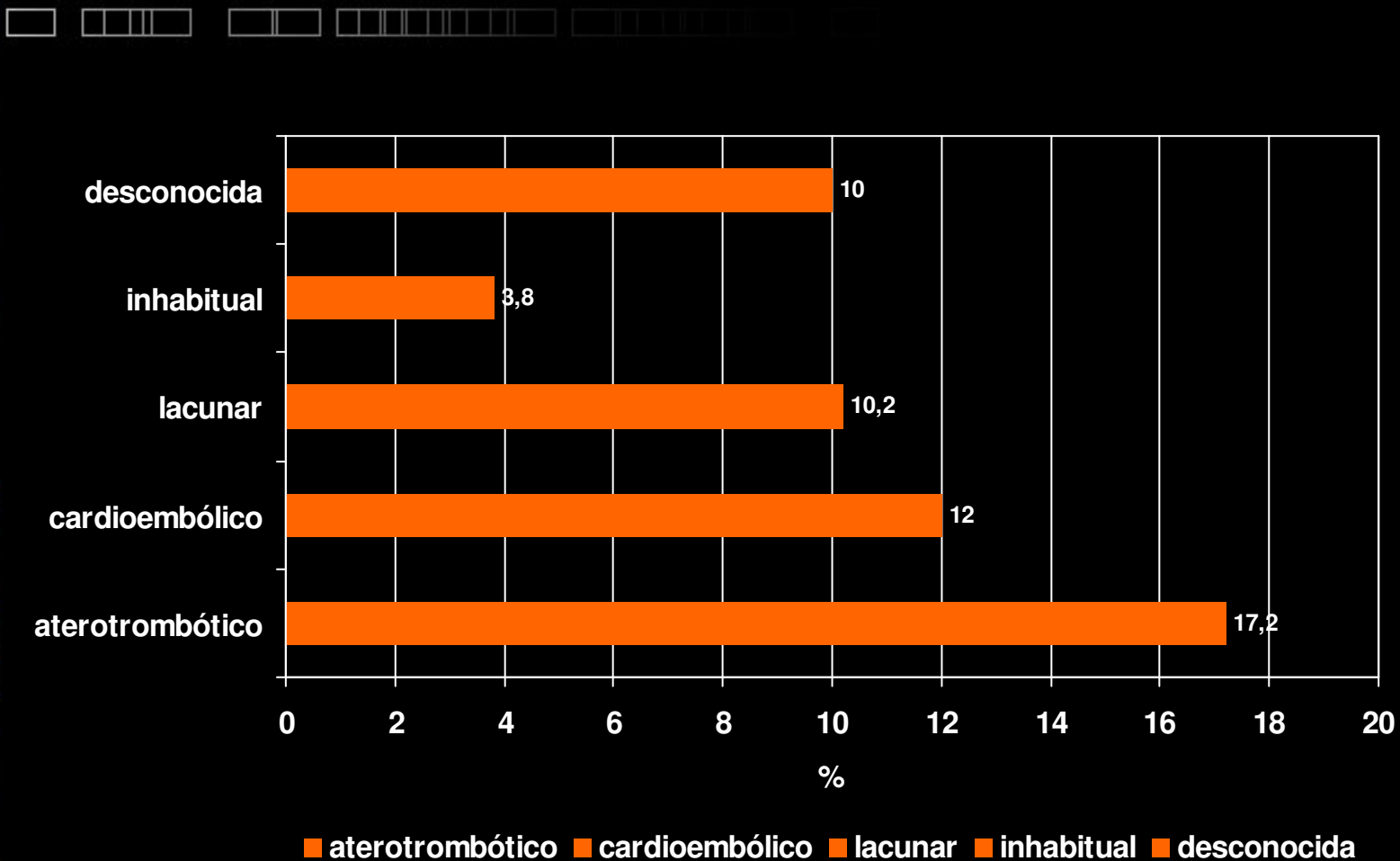
Naturaleza del ictus



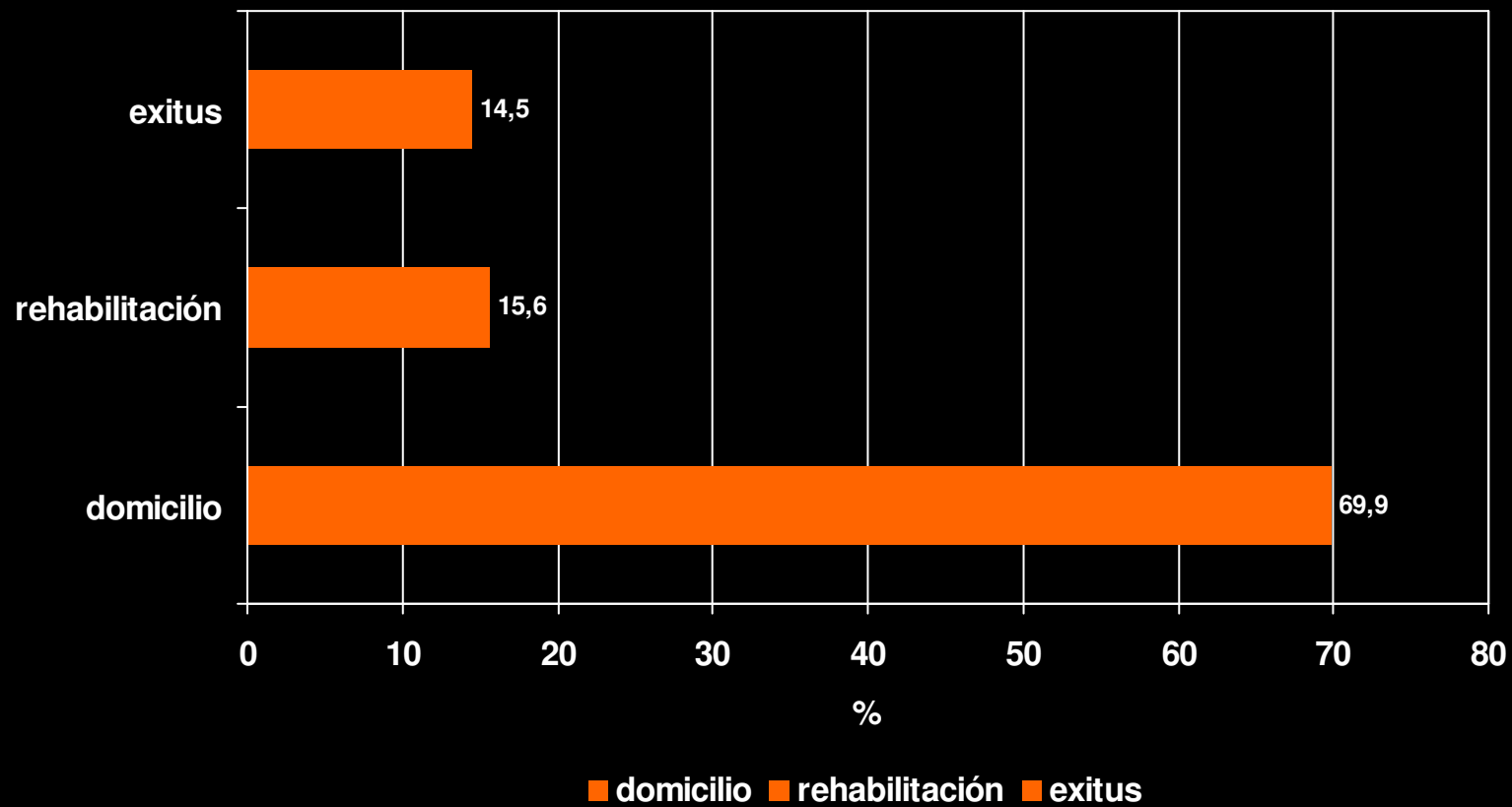
■ AIT ■ infarto ■ HIP ■ HSA



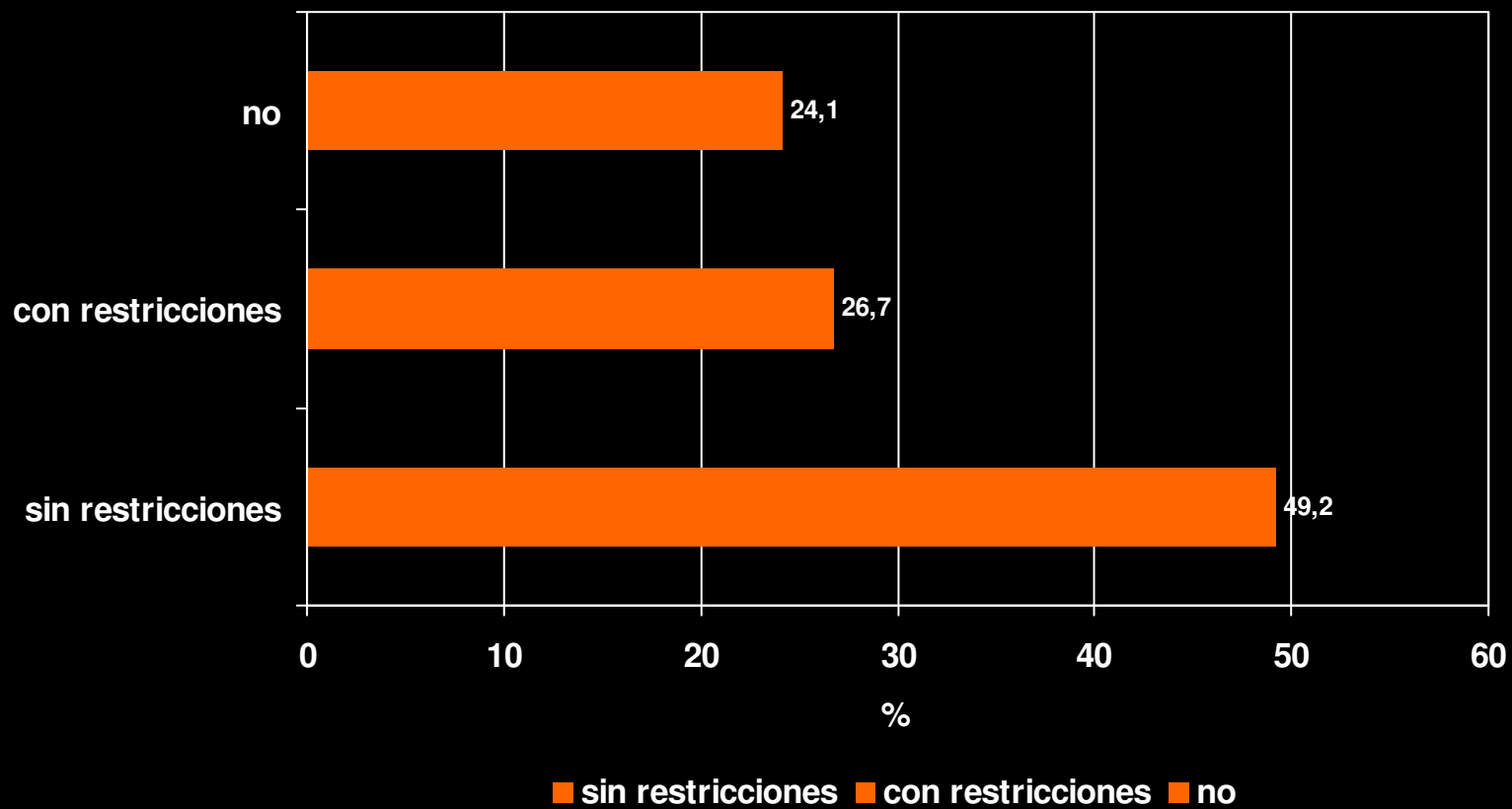
Etiología del ictus isquémico



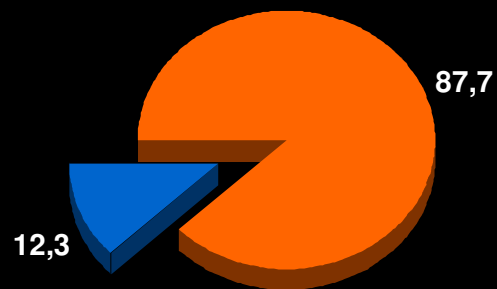
Destino al alta



Re – incorporación al trabajo



Distribución por sexos



varon mujer



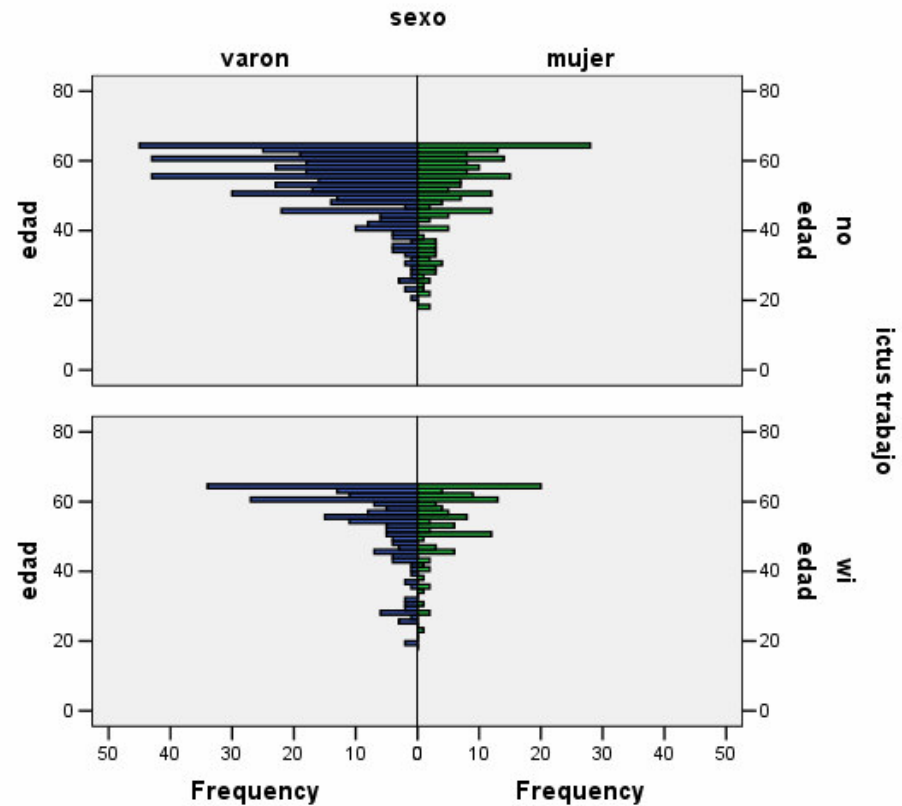
varon mujer



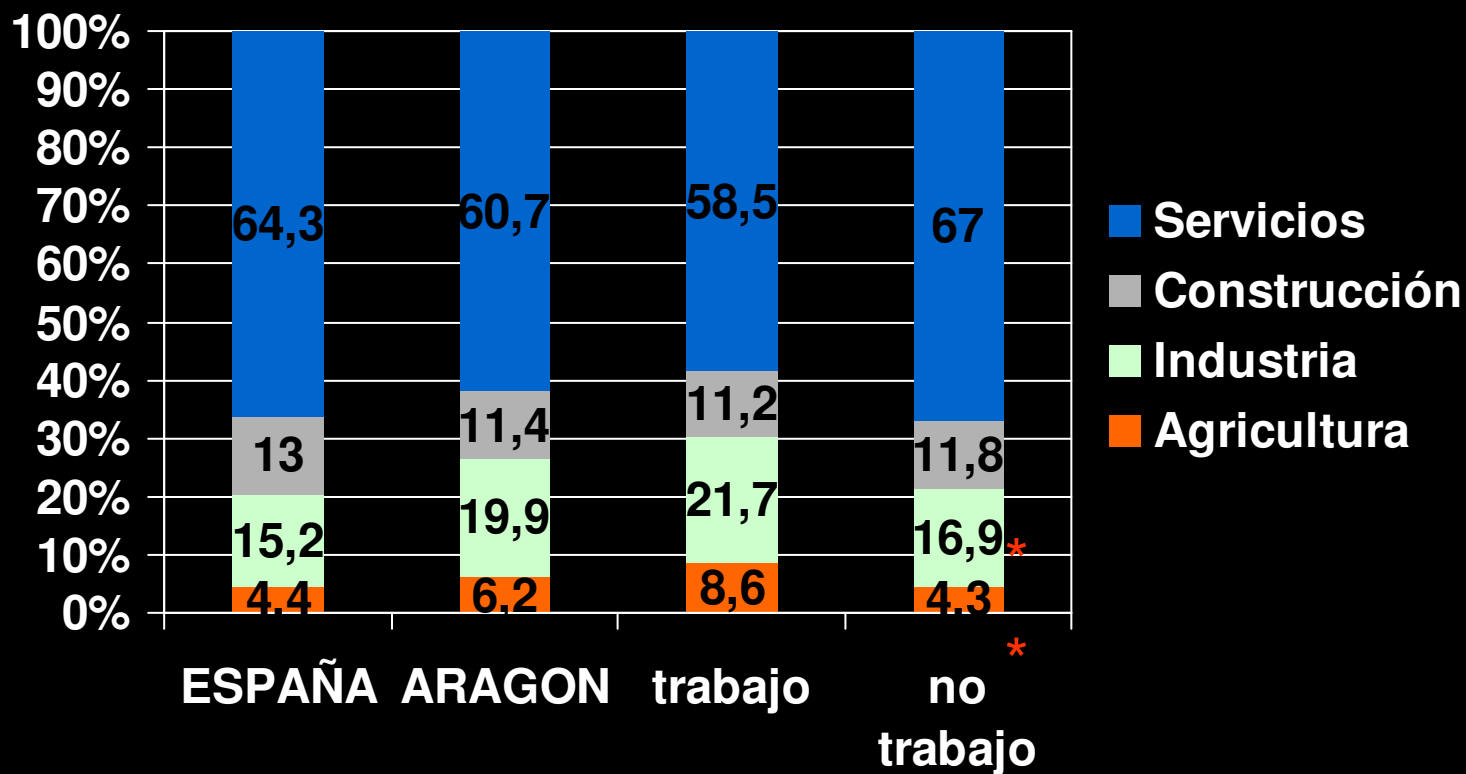
edad



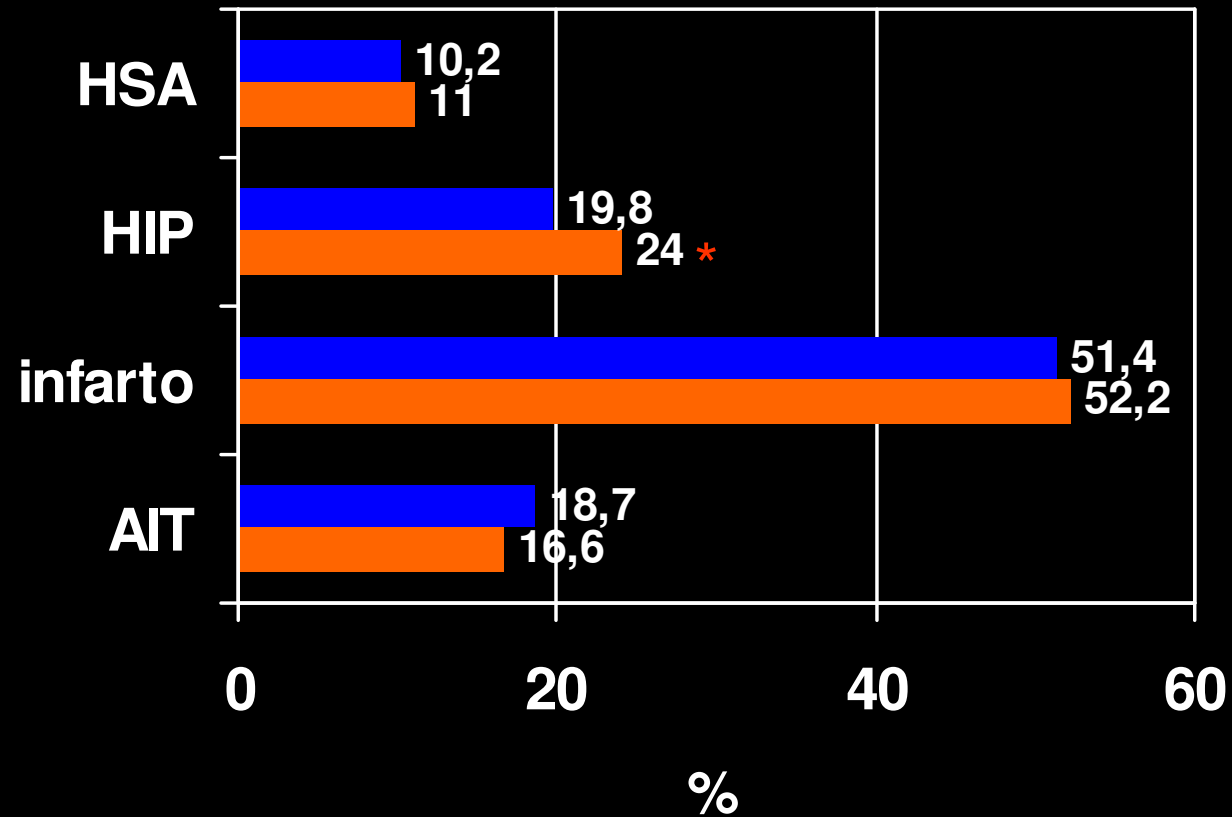
- Media edad relacionados con trabajo: 60,2
- Media edad no relacionados con trabajo 64,1



Tipo de actividad laboral



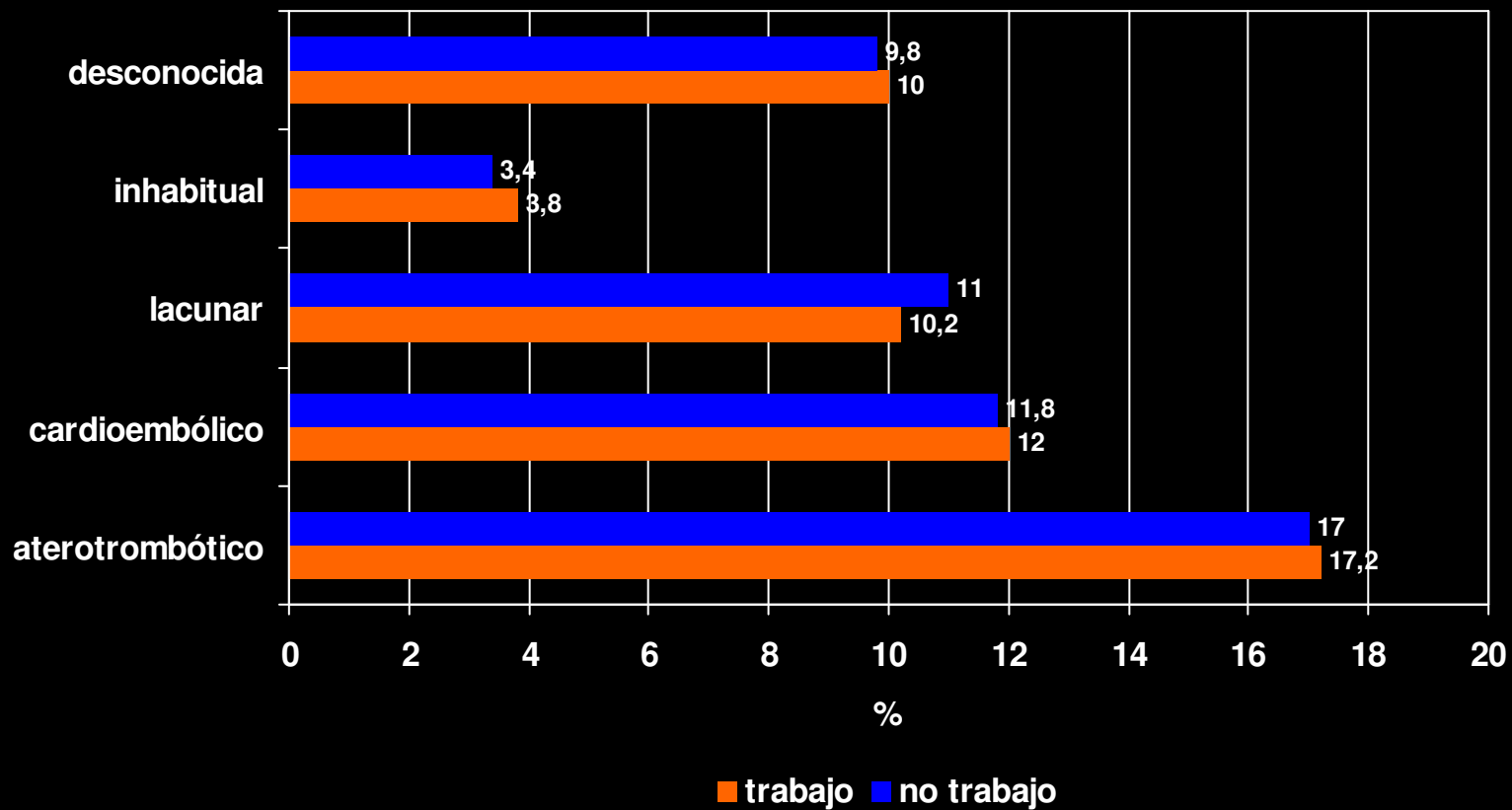
Naturaleza del ictus



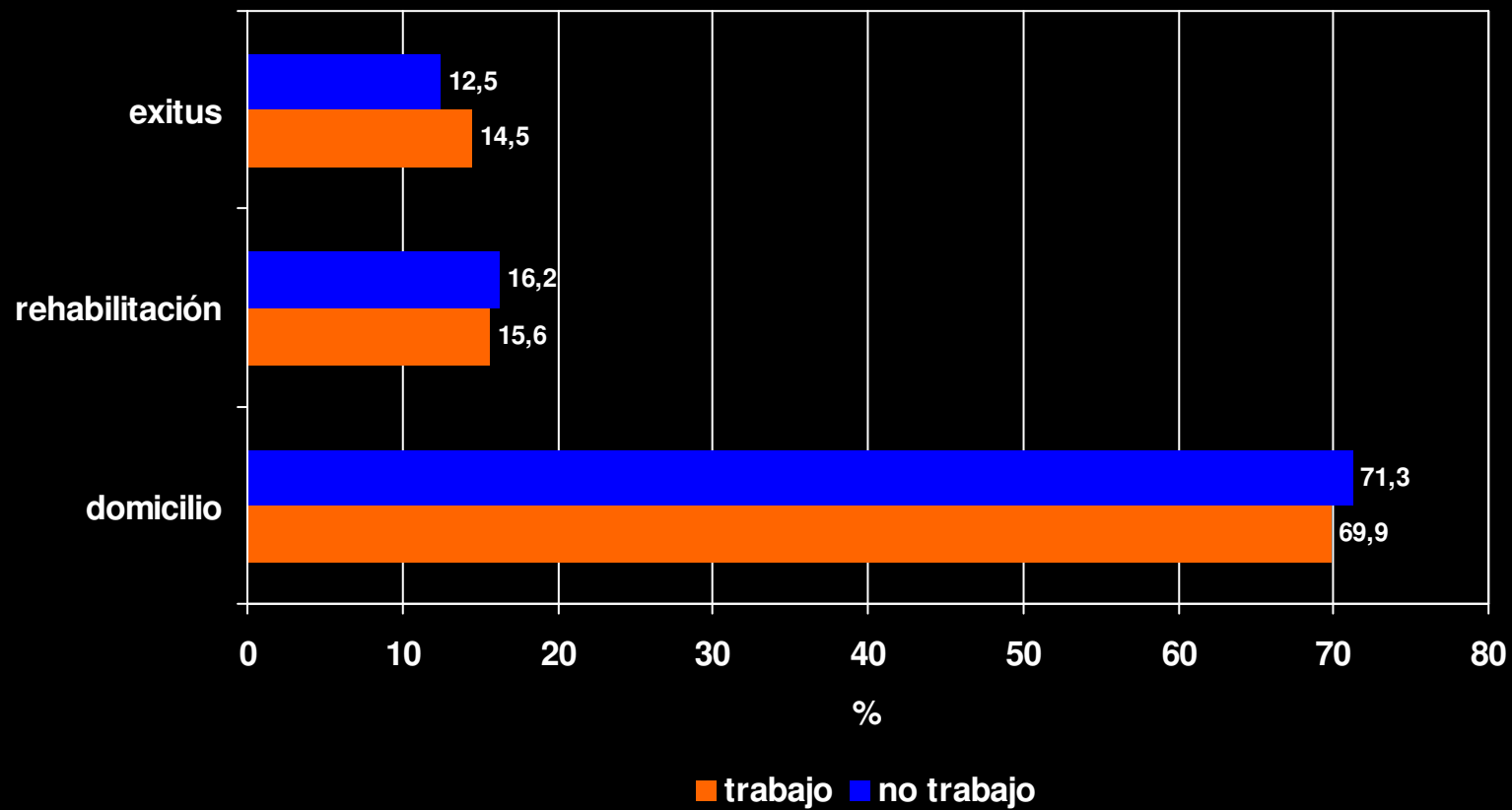
■ trabajo ■ no trabajo

80

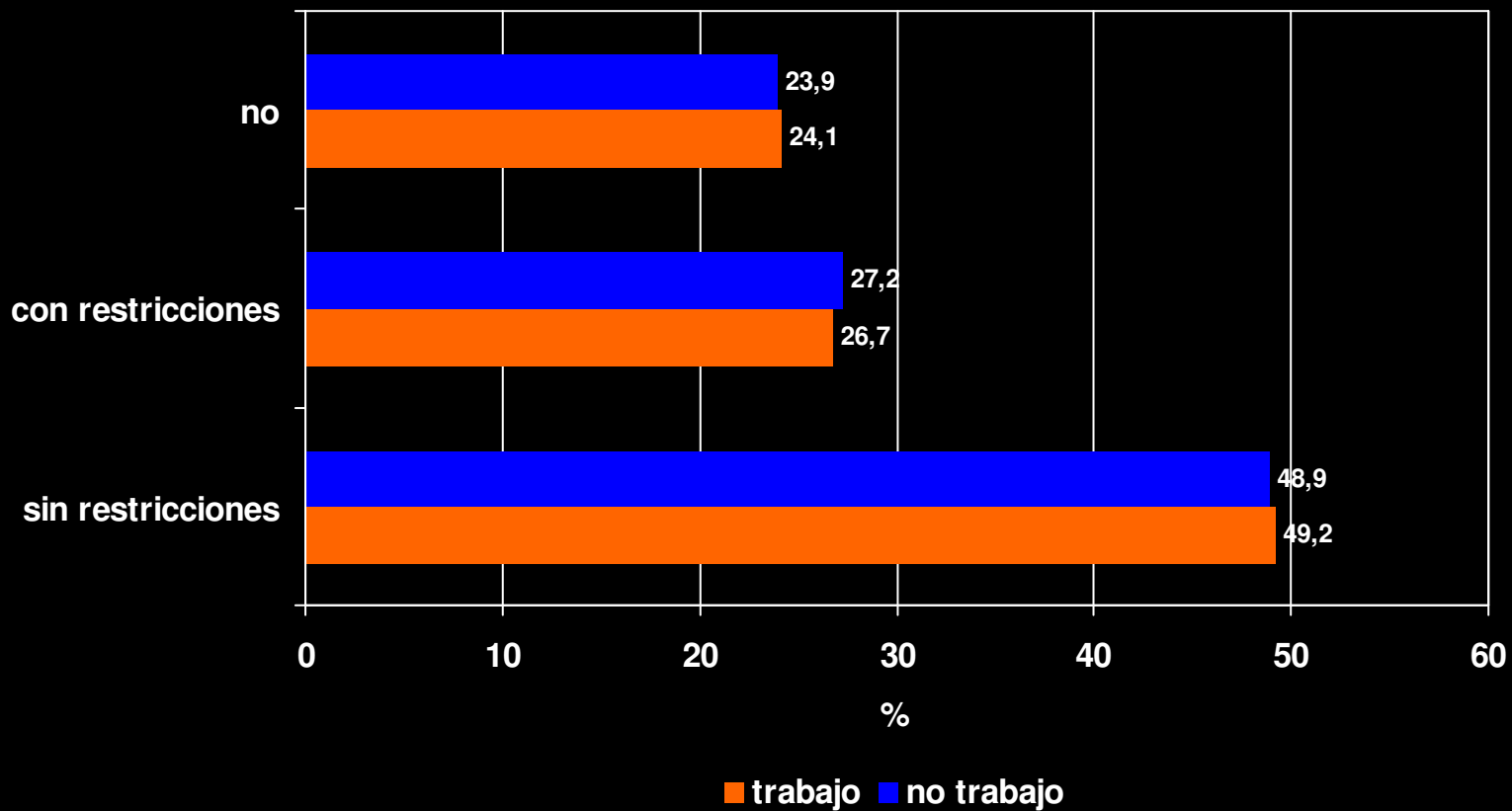
Etiología del ictus isquémico



Destino al alta



Re – incorporación al trabajo



Conclusiones



- La frecuencia de ictus en relación con el horario laboral es de un 23,7%
- Predomina en el puesto de trabajo frente a *in itinere*
- Predomina el ictus hemorrágico
- Mayor gravedad

